



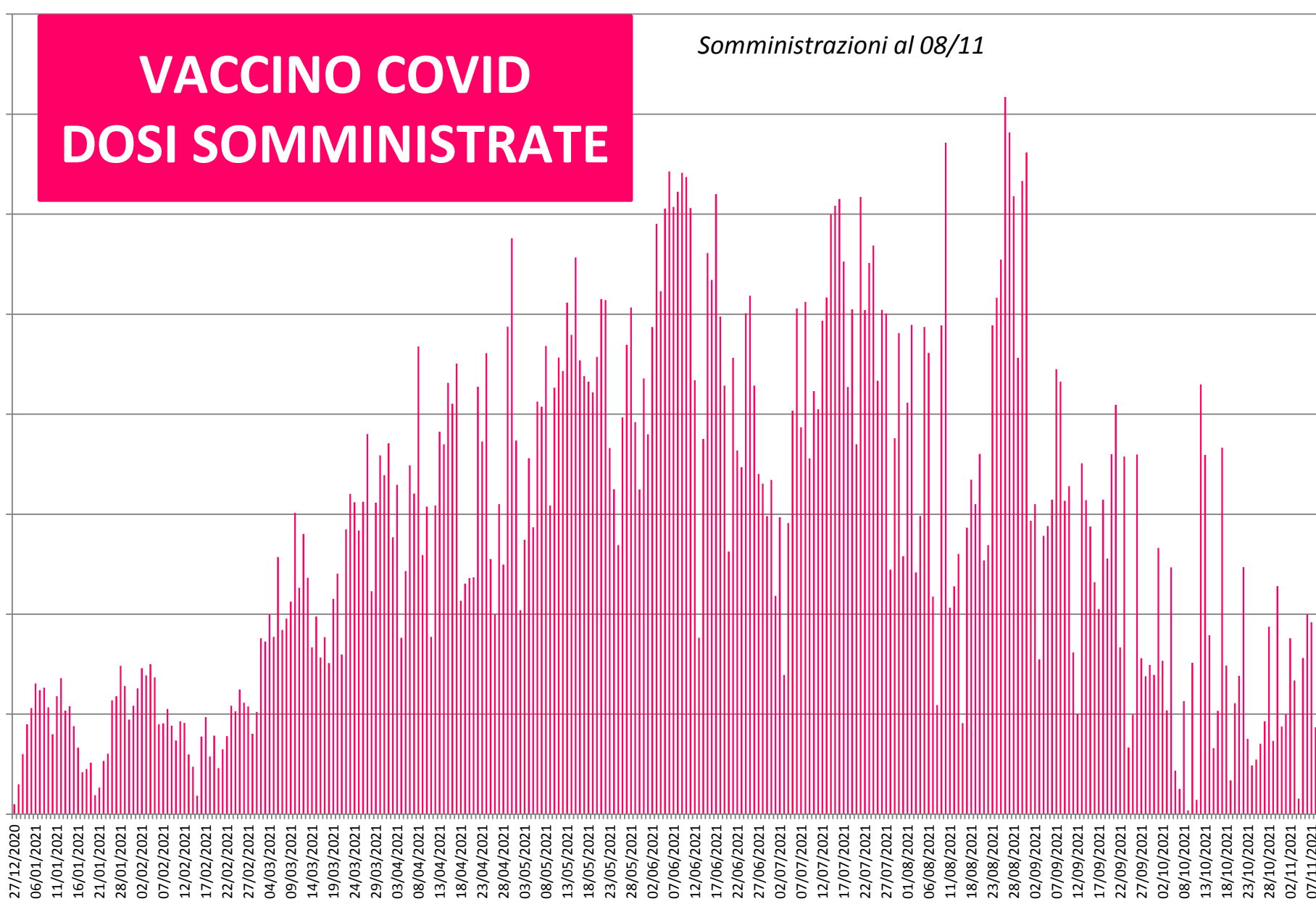
SERVIZIO SANITARIO REGIONALE
EMILIA-ROMAGNA
Azienda Unità Sanitaria Locale di Piacenza

La situazione epidemiologica

REPORT SETTIMANALE
01 – 07 Novembre 2021

VACCINO COVID DOSI SOMMINISTRATE

Somministrazioni al 08/11



COPERTURA POPOLAZIONE ASSISTITA

ASSISTITI CON ALMENO UNA DOSE	220.144
POPOLAZIONE VACCINABILE al 05/11/2021	258.214
% VACCINATI su POPOLAZIONE VACCINABILE	85,3%
% VACCINATI su POPOLAZIONE GENERALE	77,3%

Popolazione assistita da Azienda USL Piacenza al 05/11/2021: 284.721

COPERTURA VACCINALE ASSISTITI

CLASSE D'ETA'	ASSISTITI (Target)	%VACCINATI	%PRENOTATI	%COPERTURA
OVER 80	25.613	91,7%	0,0%	91,7%
70-79 ANNI	29.808	91,1%	0,1%	91,1%
60-69 ANNI	37.008	88,0%	0,1%	88,1%
50-59 ANNI	46.442	86,2%	0,1%	86,3%
40-49 ANNI	40.081	84,0%	0,2%	84,1%
30-39 ANNI	31.117	81,1%	0,2%	81,3%
20-29 ANNI	27.777	82,9%	0,2%	83,0%
12-19 ANNI	20.368	73,6%	0,4%	74,0%
TOTALE ASSISTITI VACCINABILI	258.214	85,3%	0,1%	85,4%
UNDER 12	26.507			
TOTALE ASSISTITI	284.721	77,3%	0,1%	77,4%

Popolazione assistita da Azienda USL Piacenza al 05/11/2021
I valori sono approssimati alla prima cifra decimale

COPERTURA VACCINALE ASSISTITI

CLASSE D'ETA'	ASSISTITI (Target)	%VACCINATI	%VACCINATI parziali	%VACCINATI completi
OVER 80	25.613	91,7%	0,8%	90,9%
70-79 ANNI	29.808	91,1%	0,8%	90,3%
60-69 ANNI	37.008	88,0%	1,1%	86,9%
50-59 ANNI	46.442	86,2%	1,5%	84,7%
40-49 ANNI	40.081	84,0%	2,0%	82,0%
30-39 ANNI	31.117	81,1%	3,1%	78,0%
20-29 ANNI	27.777	82,9%	3,1%	79,8%
12-19 ANNI	20.368	73,6%	2,5%	71,1%
TOTALE ASSISTITI VACCINABILI	258.214	85,3%	1,8%	83,4%
UNDER 12	26.507			
TOTALE ASSISTITI	284.721	77,3%	1,6%	75,7%

Il conteggio dei cicli completi comprende l'eventuale infezione progressa o successiva alla prima dose

Popolazione assistita da Azienda USL Piacenza al 05/11/2021

I valori sono approssimati alla prima cifra decimale

COPERTURA VACCINALE ASSISTITI 12-19 anni

Fasce d'età	Popolazione assistita al 01/10/21	% vaccinati al 04/11/21
Nati nel 2009 - 12 anni	2600	43,4%
Nati nel 2008 - 13 anni	2538	66,6%
Nati nel 2007 - 14 anni	2557	71,5%
Nati nel 2006 - 15 anni	2562	75,9%
Nati nel 2005 - 16 anni	2509	79,0%
Nati nel 2004 - 17 anni	2503	82,5%
Nati nel 2003 - 18 anni	2545	81,9%
Nati nel 2002 - 19 anni	2519	86,3%
12-19 anni	20333	73,3%

TERZA DOSE ASSISTITI

CLASSE D'ETA'	ASSISTITI (Target)	VACCINATI Terza dose	PRENOTATI Terza dose	%VACCINATI Terza dose
OVER 80	25.613	5.310	1.610	20,7%
70-79 ANNI	29.808	463	588	1,6%
60-69 ANNI	37.008	545	692	1,5%
50-59 ANNI	46.442	436	352	0,9%
40-49 ANNI	40.081	260	266	0,6%
30-39 ANNI	31.117	116	152	0,4%
20-29 ANNI	27.777	53	90	0,2%
12-19 ANNI	20.368	3	1	0,0%
TOTALE ASSISTITI VACCINABILI	258.214	7.186	3.751	2,8%
UNDER 12	26.507			
TOTALE ASSISTITI	284.721	7.186	3.751	2,5%

Al momento, terza dose somministrabile solo a persone immunocompromesse, over 80 e operatori sanitari, socio-sanitari, socio-assistenziali

Popolazione assistita da Azienda USL Piacenza al 05/11/2021

I valori sono approssimati alla prima cifra decimale

RAPPORTO DOSI/POPOLAZIONE

DOSI SOMMINISTRATE	446.739
POPOLAZIONE PROVINCIALE	284.075
% DOSI/POPOLAZIONE	157,3%

Fonte: Geodemo ISTAT - popolazione residente anno 2021 - Stima

OPPORTUNITA' VACCINALI – 1° DOSE

Modalità di prenotazione:

- Rivolgendosi al proprio MMG
- recandosi a uno sportello CUP del territorio
- Presso uno dei Comuni che effettuano prenotazioni Cup
- in Farmacia, dove si effettuano prenotazioni Cup
- chiamando il Cuptel al numero 800.651.941
- online attraverso il Fascicolo Sanitario Elettronico, l'App ER Salute e CupWeb

Vaccinazioni in farmacia: per persone maggiorenni senza alcun minimo fattore di rischio, prenotandosi in una delle farmacie provinciali aderenti e già abilitate:

<https://salute.regione.emilia-romagna.it/vaccinazioni-anti-covid-in-farmacia/farmacie-aderenti>

TERZA DOSE – Over 80

Rivolta ai nati **nel 1941 e anni precedenti** e ha completato il ciclo vaccinale primario da almeno 6 mesi.

Modalità di prenotazione:

- rivolgendosi al proprio medico di famiglia
- chiamando il numero 800.651.941
- chiamando il nuovo numero 0523.1871412 dedicato alla prenotazione della vaccinazione anti Covid-19, attivo da lunedì al venerdì dalle ore 8.30 alle 17 e il sabato dalle 8.30 alle 13
- rivolgendosi a uno degli sportelli Cup del territorio
- tramite CupWeb

AMBULATORI DI PROSSIMITA'

Sono in programma diversi **ambulatori di prossimità**, in zone disagiate o di confine, per facilitare le somministrazioni nei pazienti over 80 e/o con difficoltà a raggiungere i centri vaccinali.

Le persone interessate possono contattare i servizi sociali del proprio Comune di residenza o il proprio medico di famiglia.

AMBULATORI DI PROSSIMITA' – Prossime tappe

- **CORTE BRUGNATELLA:** 10 Novembre
- **FARINI** - in programmazione
- **FERRIERE** - in programmazione
- **GROPPARELLO** - in programmazione
- **LUGAGNANO VAL D'ARDA:** 21 Novembre
- **MORFASSO:** 13 Novembre
- **NIBBIANO:** 20 Novembre
- **PIANELLO VAL TIDONE:** 14 Novembre

TERZA DOSE – Over60 e fragili

È possibile prenotare la terza dose per:

- **soggetti di età uguale o superiore a 60 anni** (nati nel 1961 e anni precedenti)
- **soggetti con patologia tale da renderli estremamente fragili** (portare con sé la documentazione clinica al momento della vaccinazione)

Sempre trascorsi 6 mesi dal completamento del ciclo vaccinale primario.

TERZA DOSE – Over60 e fragili

Modalità di prenotazione:

- rivolgendosi al proprio medico di famiglia
- chiamando il numero 800.651.941
- chiamando il nuovo numero 0523.1871412 dedicato alla prenotazione della vaccinazione anti Covid-19, attivo da lunedì al venerdì dalle ore 8.30 alle 17 e il sabato dalle 8.30 alle 13
- rivolgendosi a uno degli sportelli Cup del territorio
- tramite CupWeb (*solo per over60*)

TERZA DOSE - Operatori

Avviata la possibilità di prenotazione della terza dose per gli **operatori socio-sanitari**.

Al momento della vaccinazione, occorre portare con sé la documentazione comprovante la propria professione o attività.

TERZA DOSE - Operatori

- **Esercenti le professioni sanitarie o di interesse sanitario che svolgono attività presso strutture sanitarie, sociosanitarie e socio-assistenziali, pubbliche e private, nelle farmacie, parafarmacie e negli studi professionali**
- **Soggetti con elevato rischio di esposizione: volontari del soccorso, volontari del trasporto sociale, volontari dei servizi sanitari a vario genere, cooperative/appalti che entrano in strutture sanitarie, sociosanitarie, socioassistenziali**

TERZA DOSE - Operatori

Gli operatori in questione possono richiedere la 3° dose (*booster*) di vaccino anti Covid-19, se trascorsi 6 mesi dal completamento del ciclo vaccinale primario.

Modalità di prenotazione:

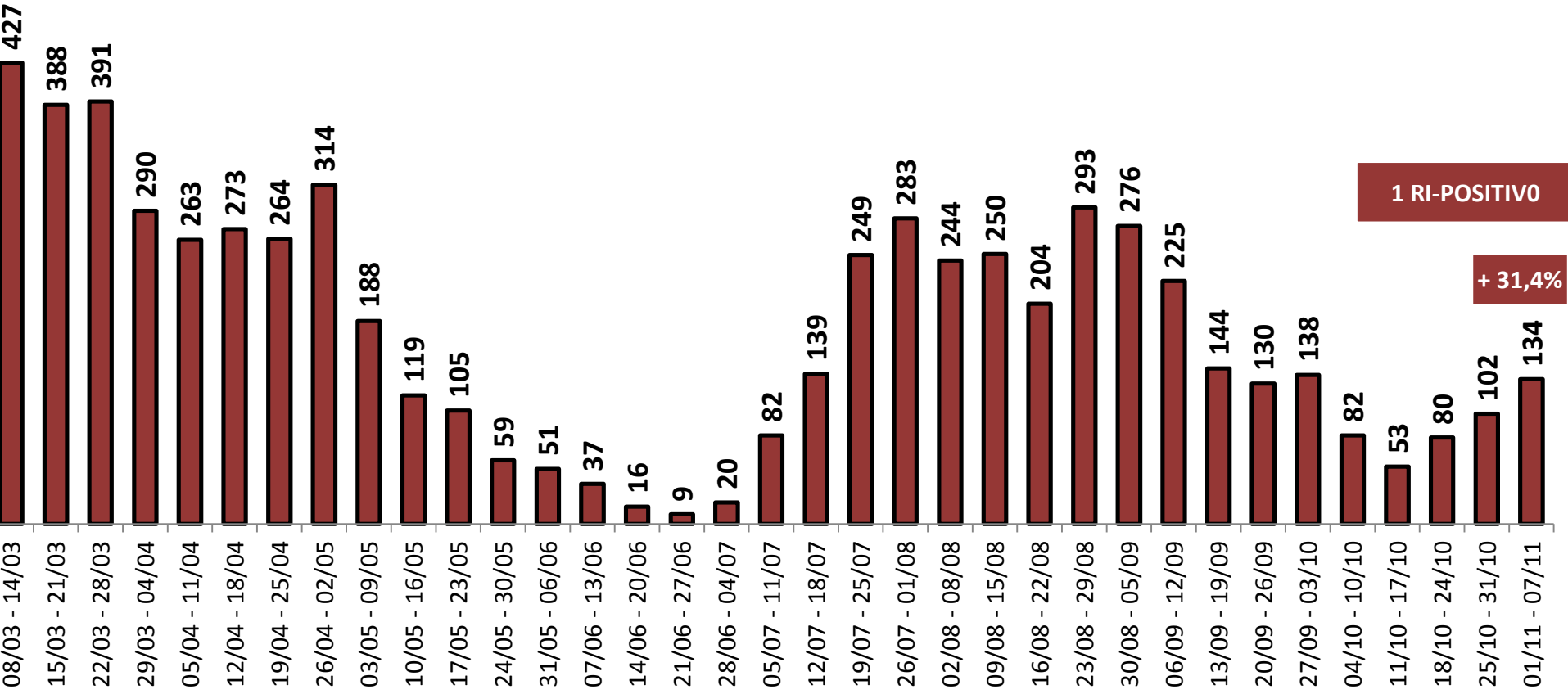
- chiamando il nuovo numero 0523.1871412 dedicato alla prenotazione della vaccinazione anti Covid-19, attivo da lunedì al venerdì dalle ore 8.30 alle 17 e il sabato dalle 8.30 alle 13
- rivolgendosi agli sportelli Cup del territorio

TERZA DOSE – Vaccino Janssen

Tutti i soggetti, senza vincolo di età, vaccinati da almeno sei mesi (180 giorni) con una unica dose di **vaccino Janssen** (Johnson & Johnson) possono ricevere una dose di richiamo (booster).

Verranno comunicate sul sito www.covidpiacenza.it le modalità di prenotazione.

POSITIVI PER SETTIMANA



1 RI-POSITIVO

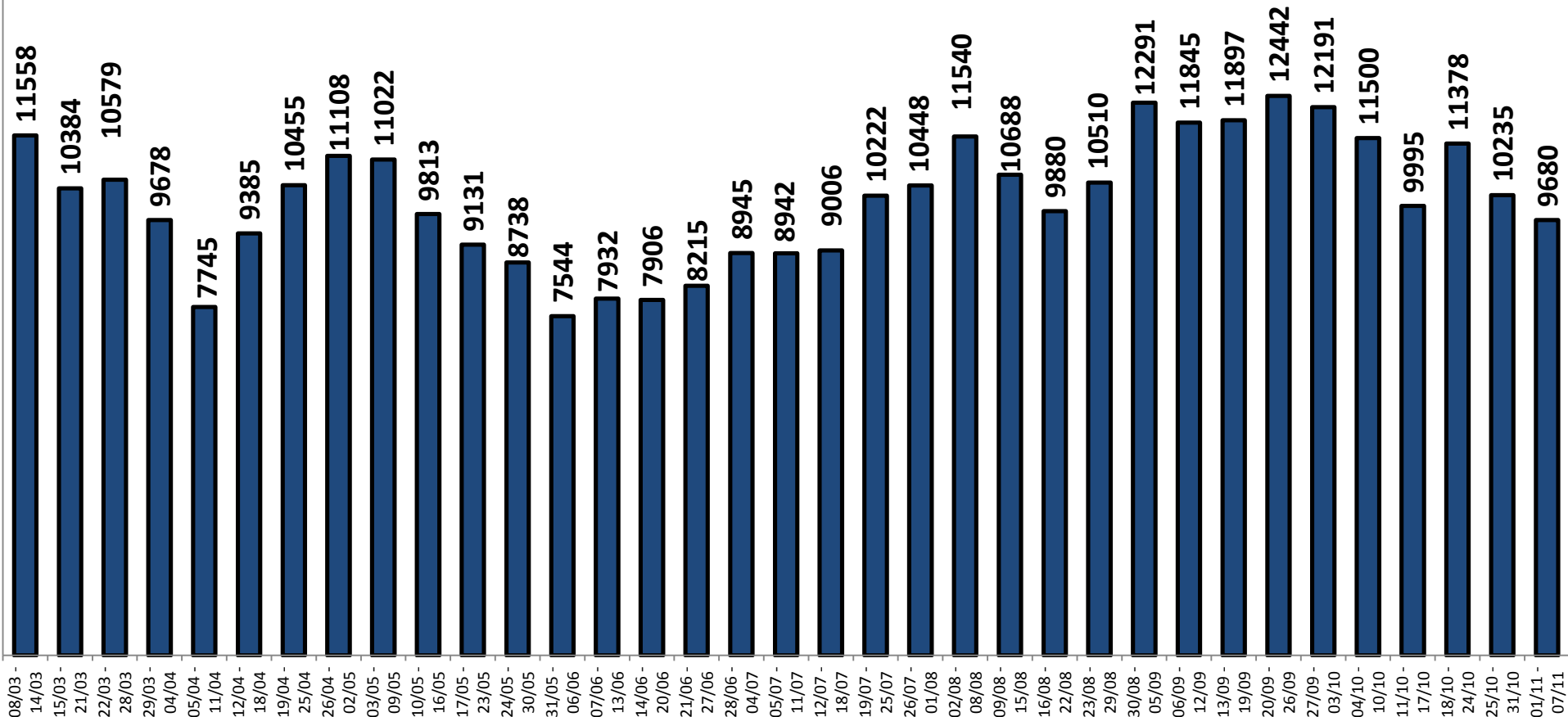
+ 31,4%

POSITIVI ULTIMA SETTIMANA

	VARIAZIONE %	NUOVI POSITIVI x 100.000 ab*
PIACENZA	+31,4%	47
EMILIA ROMAGNA	-20,7%	59
LOMBARDIA	+28,3%	40
ITALIA	-1,0%	56

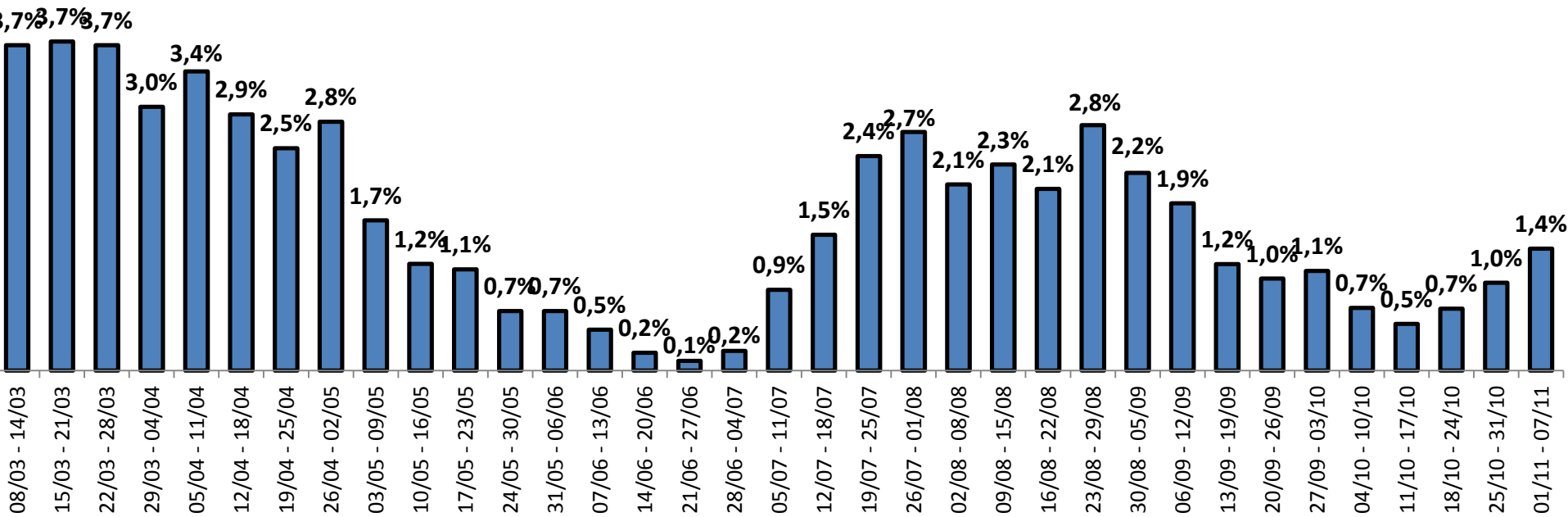
* Fonte: Geodemo ISTAT - popolazione residente anno 2021 - Stima

TAMPONI PER SETTIMANA



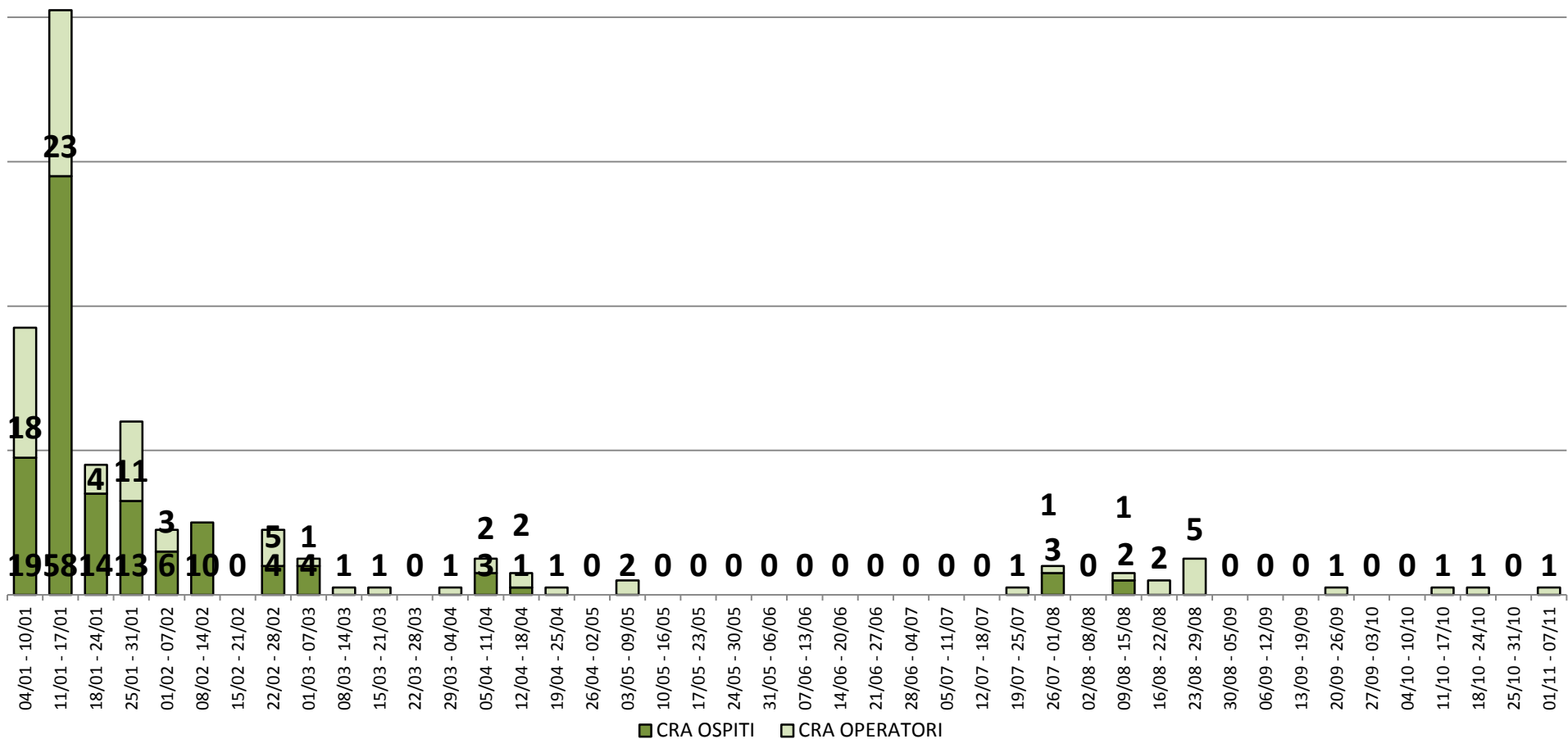
Non sono rendicontabili i tamponi antigenici a carico del cittadino con tariffa 15 € ed esito negativo

% NUOVI POSITIVI RISPETTO AI TAMPONI PER SETTIMANA



Non sono rendicontabili i tamponi antigenici a carico del cittadino con tariffa 15 € ed esito negativo

NUOVE DIAGNOSI CRA



FASCE D'ETÀ - NUOVI POSITIVI x 100.000 ab*

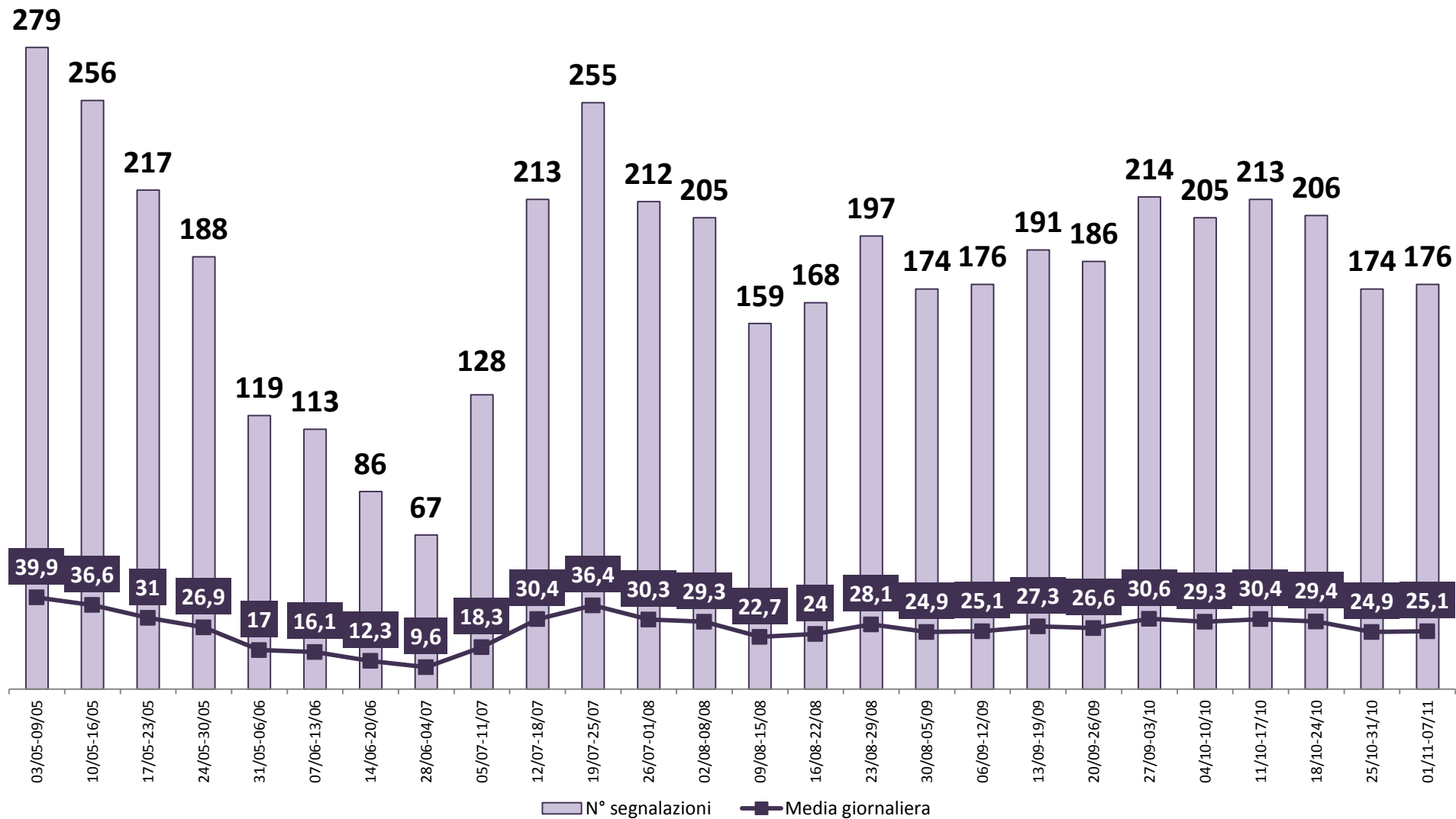
Anni	25/10 – 31/10	01/11 – 07/11
0-17	44	56
18-40	27	34
41-64	39	51
65-79	26	48
>=80	53	49
Totale	36	47

* Fonte: Geodemo ISTAT - popolazione residente anno 2021 - stima

QUARANTENE E ISOLAMENTI

	31/10	07/11
Persone in quarantena (contatti stretti e rientri aree a rischio)	323	373
Persone in isolamento (COVID-positivi)	176	229
Totale	499	602

SEGNALAZIONI A CENTRALE USCA



La tabella riporta le segnalazioni di casi sospetti da parte di MMG/PLS/MCA tramite applicativo IGEA su nuovi casi

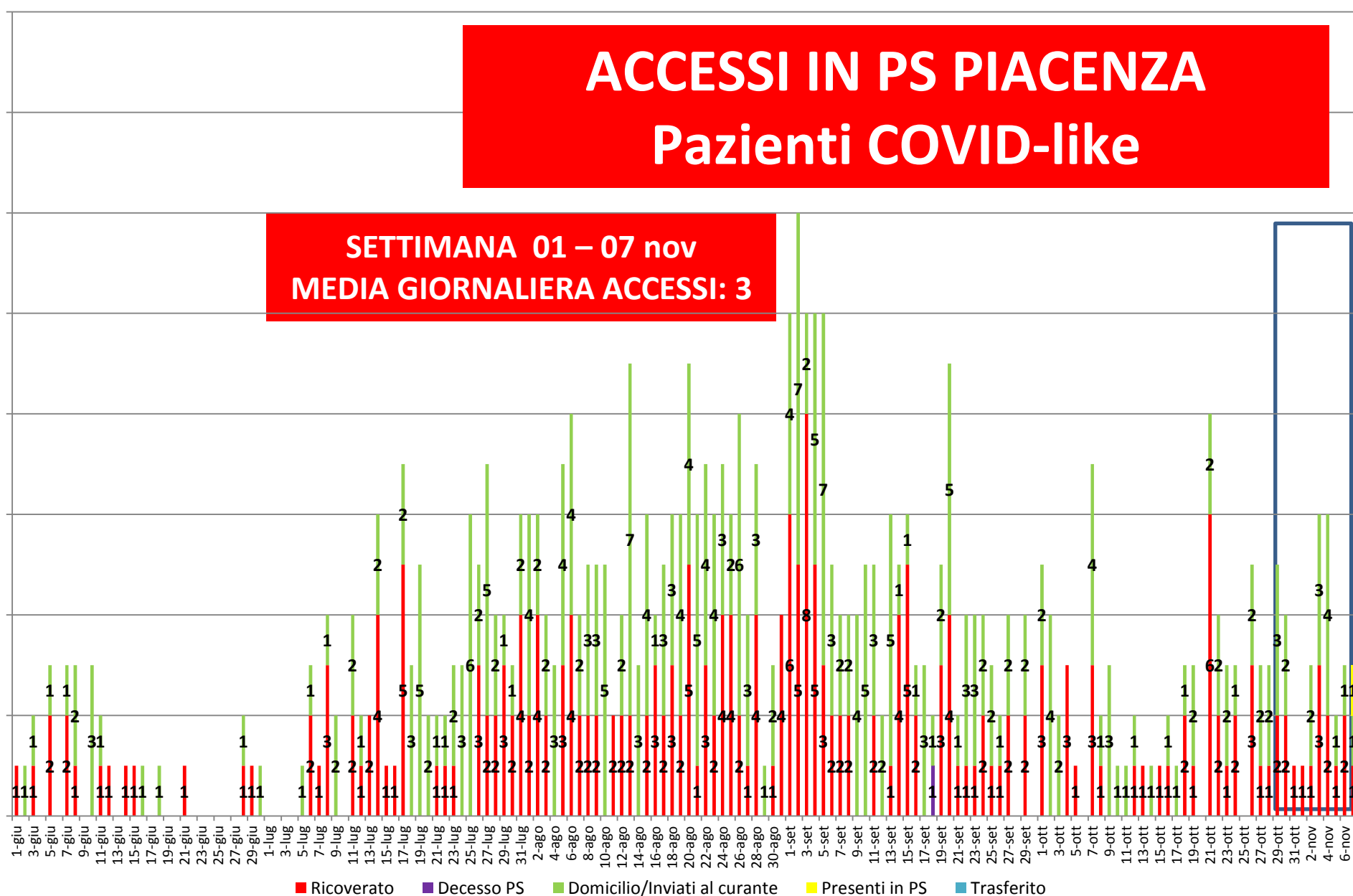
REPORT SETTIMANALE: 01 - 07 novembre 2021

MONITORAGGIO SCUOLE

	Incremento settimanale
Casi positivi	+ 9
Istituti scolastici/classi	+ 6 classi + 2 Scuole infanzia (+ 3 classi) + 2 Scuole primarie (+ 2 classi) + 1 Scuole sec. I grado (+1 classe) Nessuna Scuola sec. II grado
Classi con contagi interni	+ 3
Nuove classi in quarantena nella settimana	5
Classi in quarantena attiva al 07/11	5

ACCESSI IN PS PIACENZA Pazienti COVID-like

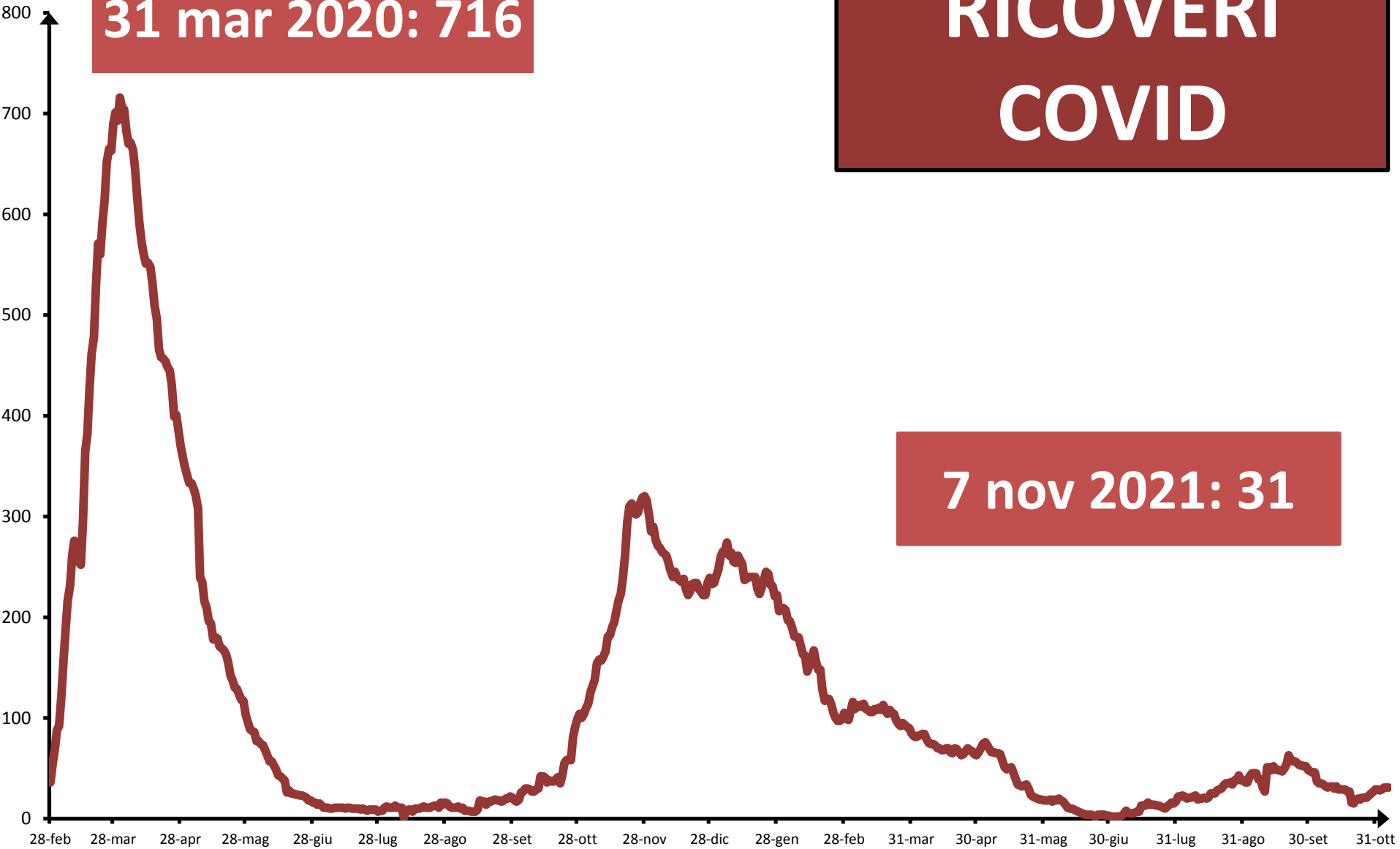
SETTIMANA 01 – 07 nov
MEDIA GIORNALIERA ACCESSI: 3



RICOVERI COVID

31 mar 2020: 716

7 nov 2021: 31



TERAPIA INTENSIVA

6 apr 2020: 156

7 nov 2021: 5



DECESSI COVID PER SETTIMANA DI DECESSO

